

☆王子プール順路（北側から来られる場合）

①王子スポーツセンターと葺合高校の間の坂道をまっすぐ南へくだります。（約150m）



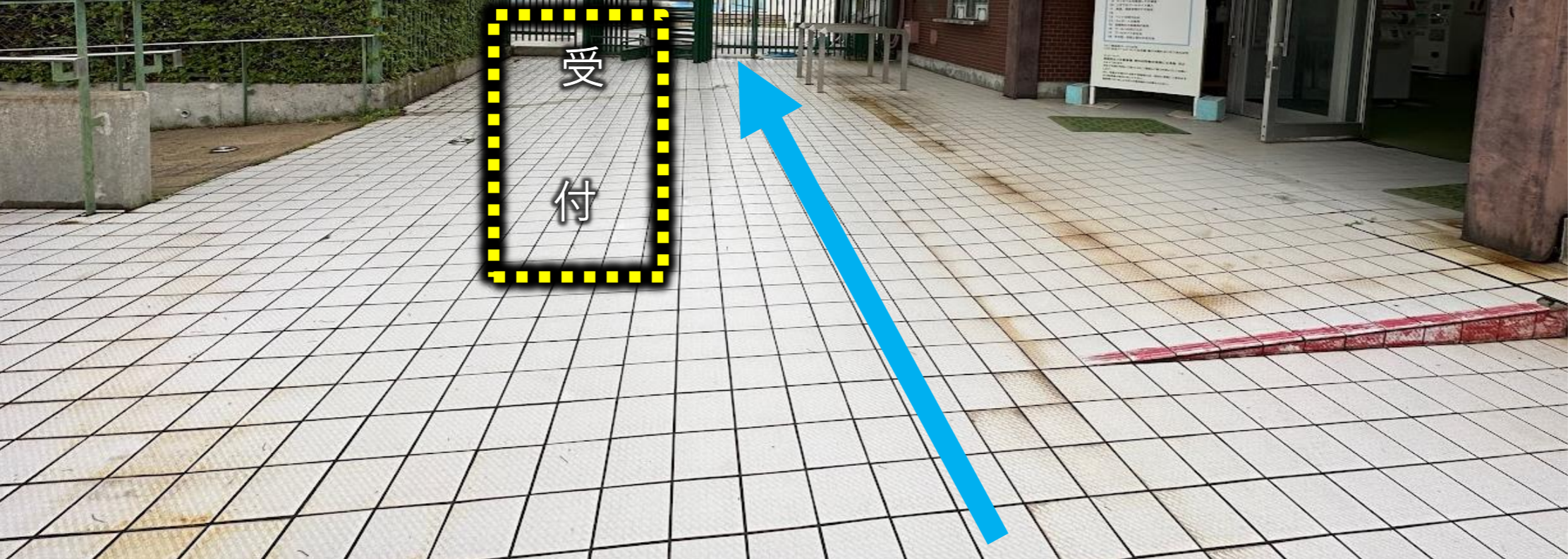
②坂道を下っていくとプールの入口が左側に見えてきます。
※シーズン中はゲートが開いています。



③直進して、左の階段を上がってください。



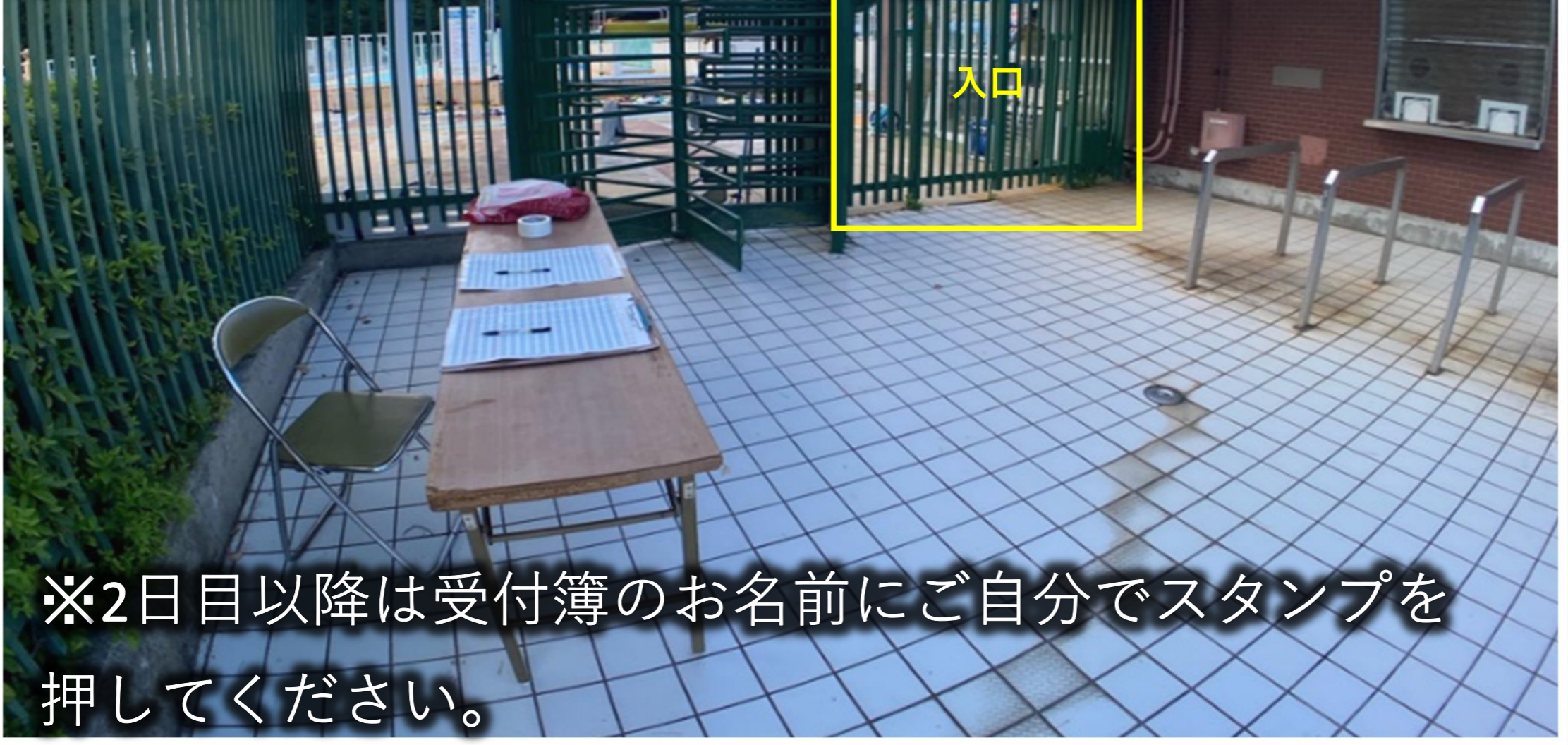
④階段を上ったところで受付を行います。
スタッフにお名前と学年をお伝えください。
更衣は右手の建物内で可能ですが、始まり時は混み合いますので、中に水着を着用して来場いただけますと幸いです。



16:00～16:30 から受付（入場時間まで入口で待機）

16:30 入場開始・・・入場後は集合場所で待機

集合・見学場所は【プール全体図】を参照ください。



※2日目以降は受付簿のお名前にご自分でスタンプを押してください。

王子公園全体図

